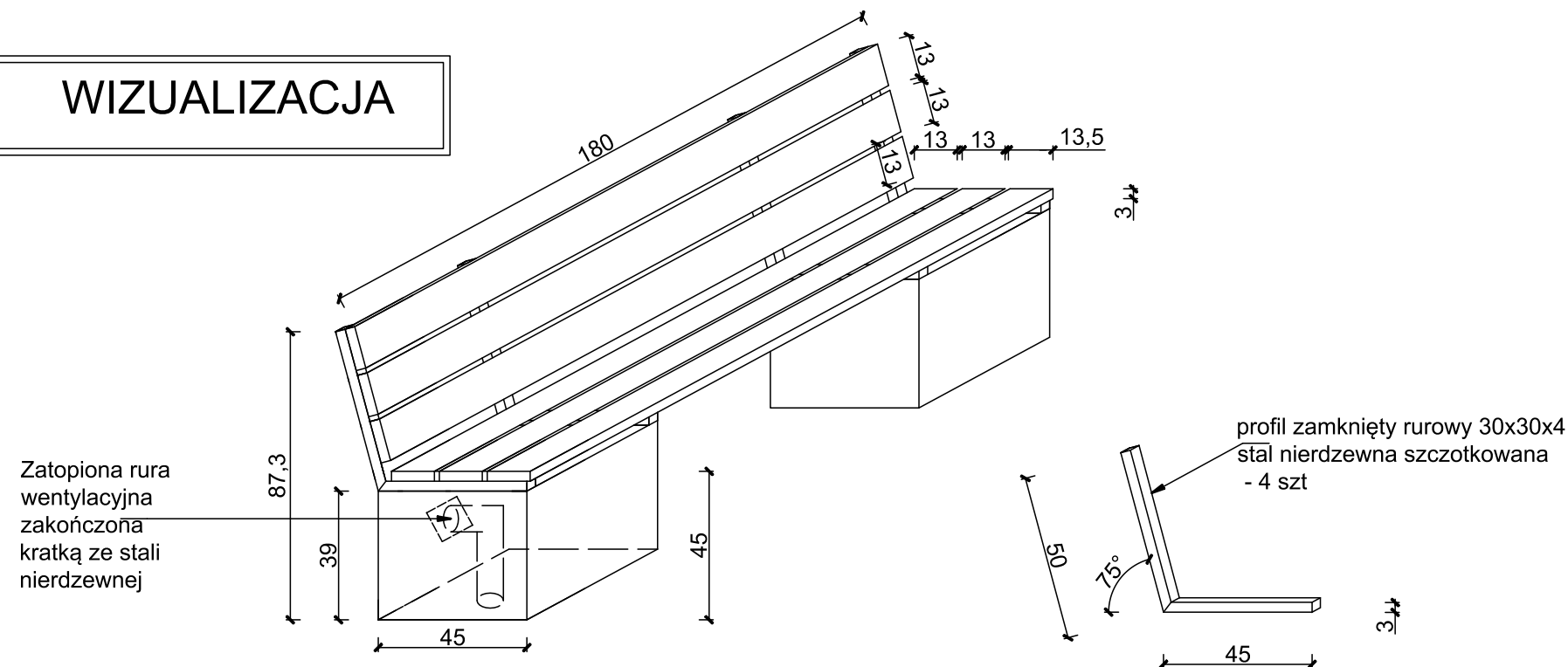
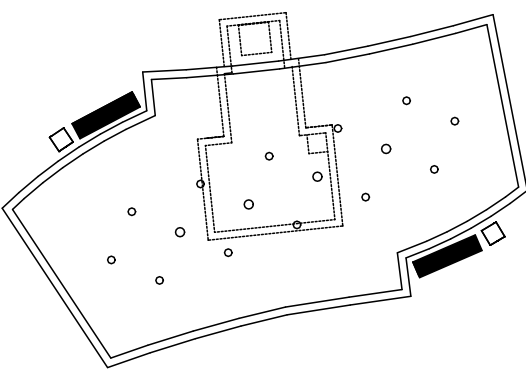


WIZUALIZACJA

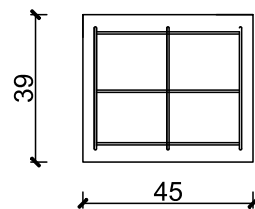


Lokalizacja ławek

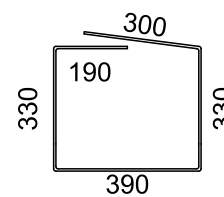


Zbrojenie ławki

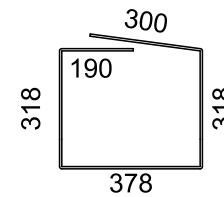
Widok z góry



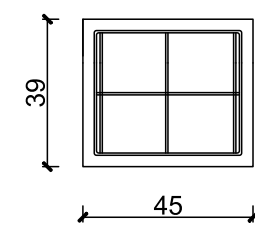
Nr 1. Ø6, l= 1,54 m



Nr 2. Ø6, l= 1,50 m



Widok z boku



Zestawienie stali zbrojeniowej

Nr pręta	Ø [mm]	Dł. [m]	Ilość [szt.]	Dł całkowita [m]
				Ø 6
1	6	1,54	3	4,62
2	6	1,50	3	4,50
Suma długość całkowitej [m]				9,12
Masa jednego pręta [kg]				0,222
Masa wszystkich prętów [kg]				2,02464
Masa całkowita 1 [kg]				2
Masa całkowita 4 [kg]				8

PROJEKT BUDOWLANY

Obiekt:	Przebudowa Fontanny na Placu Zwycięstwa w Oleśnicy		
Adres:	Plac Zwycięstwa, działka nr 48/ 1 AM 24 obręb Oleśnica		
Inwestor:	Gmina Miasto Oleśnica	Adres:	Rynek - Ratusz 56-400 Oleśnica
Tytuł rysunku:	KONSTRUKCJA ŁAWEK		
	Imię i nazwisko	Nr upr.	Podpis:
Projektował:	mgr inż. arch. Jacek Bułat	47/85/Pw	



Skala

1:20

Nr rys.

K/2

Do wykonania betonowych elementów ławek należy użyć:
Stal A-I żebrowana
Beton C20/25 w8
Elementy stalowe oparcia ławki wykonać ze stali nierdzewnej szczotkowanej.
Montaż elementów stalowych do betonu za pomocą śrub Ø 8 wtopionych na kotwy chemiczne. Deski montować bezpośrednio do profili za pomocą śrub lub wkrętów samowiercących do metalu.